



**Bestätigung Installationsfirma /
Fertigstellungsanzeige
bei Neubauten / Veränderungen an der Trinkwasserinstallation**

Bauherrschaft / Eigentümer:

Name:

Straße:

PLZ, Ort:

Telefon:

Trinkwasserinstallation für:

Straße, Nr.:

Ort:

- Neuanschluss
- Änderung der Trinkwasserinstallation
- Gartenwasserzähler

Bestätigung der Installationsfirma

Hiermit wird bestätigt, dass die unterzeichnende Installationsfirma die Wasserinstallation bis zum Wasserzähler in oben genanntem Gebäude entsprechend den anerkannten Regeln der Technik, der DIN 1988 / EN 1717, nach den Vorschriften der örtlichen Wasserversorgungssatzung (WVS) und anderer gesetzlichen und behördlichen Bestimmungen errichtet hat. Es wurden nur Materialien und Geräte verwendet, die entsprechend den anerkannten Regeln der Technik beschaffen, d.h. mit DIN- oder DVGW-Zeichen versehen sind. Die Anlage und Verbrauchseinrichtung wird so betrieben, dass Störungen anderer Wasserabnehmer, störende Rückwirkungen auf Einrichtungen der Gemeinde oder Dritter oder Rückwirkungen auf die Güte des Trinkwassers ausgeschlossen sind.

- Der Installationsausweis in Kopie ist beigefügt.

.....
Ort, Datum

.....
Stempel Firma

.....
Unterschrift Firma

Kontrollbericht der Gemeinde Binau

Der Anschluss an die öffentliche Wasserversorgung wurde ausgeführt.

Einbaudatum: _____

Zählernummer: _____

Zählertyp: _____

waagrecht

senkrecht

Einbaustand: _____

Inaugenscheinnahme:

Keine Beanstandung

folgende Beanstandung

.....
Ort, Datum

.....
Unterschrift Prüfer

Bestätigung durch den Bauherrn

Hiermit bestätige ich die Fertigstellung der Wasserinstallation, sowie der Wasserzähleranlage für das oben genannte Gebäude.

Hinweis: Poolfüllung darf nicht über die Gartenwasseruhr erfolgen

.....
Ort, Datum

.....
Unterschrift Bauherr

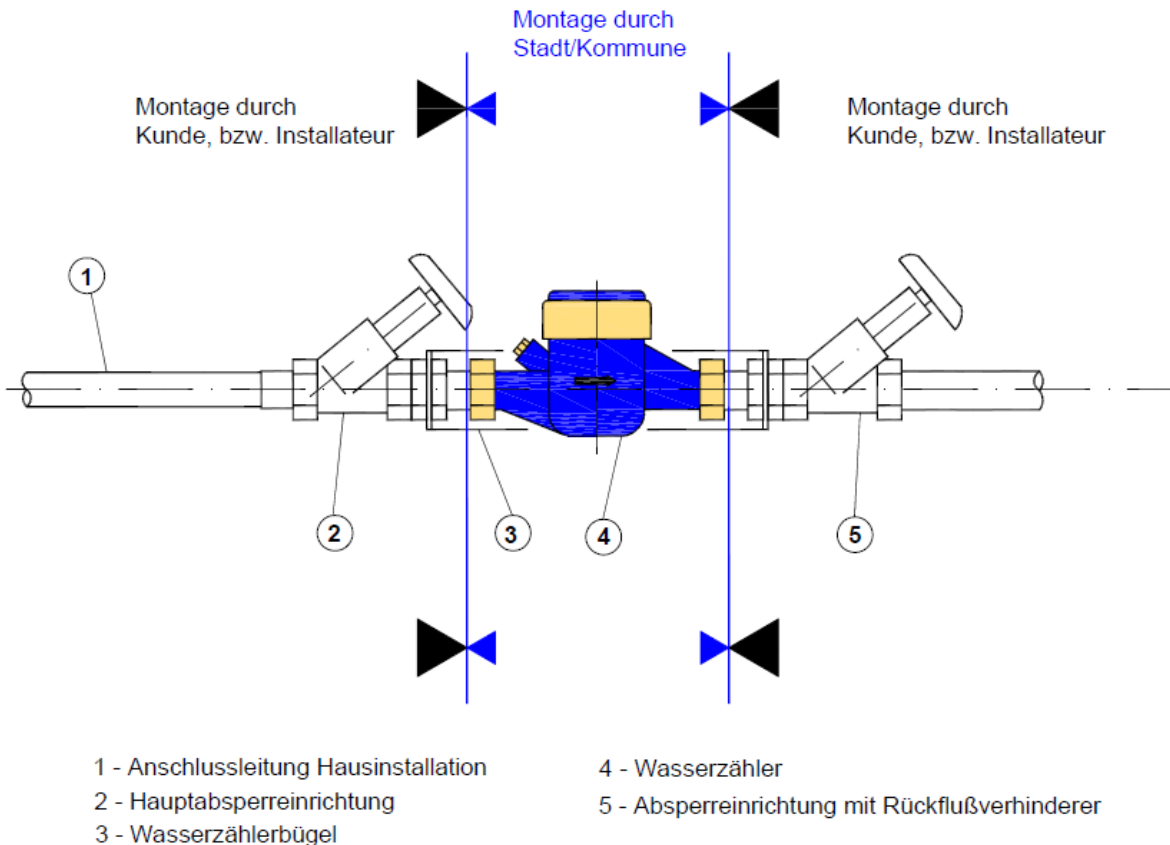
Hinweis für den Einbau

Es ist darauf zu achten, dass der Gartenwasserzähler **frostsicher innerhalb des Gebäudes** einzubauen ist. Dieser muss an die Wasserleitung angeschlossen werden, die **in den Gartenbereich führt** und wofür der Zähler benutzt wird.

Folgende Vorschriften und Regeln sind bei Einbau zu beachten:

- Trinkwasserverordnung TrinkwV
- Technischen Regeln für Trinkwasser-Installationen TRWI (Neueste Ausgabe)
- Technische Regeln des DVGW
- DIN 1988 (Neueste Ausgabe)
- DIN EN 806 Teile 1-5
- DIN EN 1717 Schutz des Trinkwassers vor Verunreinigungen in Trinkwasserinstallationen und allgemeine Anforderungen an Sicherheitseinrichtungen zur Verhütung vor Trinkwasserverunreinigungen durch Rückfließen
- Qualifikationsanforderungen für die Eintragung in das von einem Versorgungsunternehmen zu führende Installateur Verzeichnis

Einbau Abwasserzähleinrichtung



Dem Eigentümer wird empfohlen, einen Wasserzählerbügel (Nr. 3) für einen Wasserzähler Q3 = 4m³/h R 80 (DN25 mm) mit entsprechender Absperrvorrichtungen von einem Installateur, in die bestehende Installation, abringen zu lassen.

Wenn die vorbereitenden Arbeiten in der Hausinstallation abgeschlossen sind, können Sie mit beiliegendem Antrag, den Einbau der Wasseruhr beantragen.